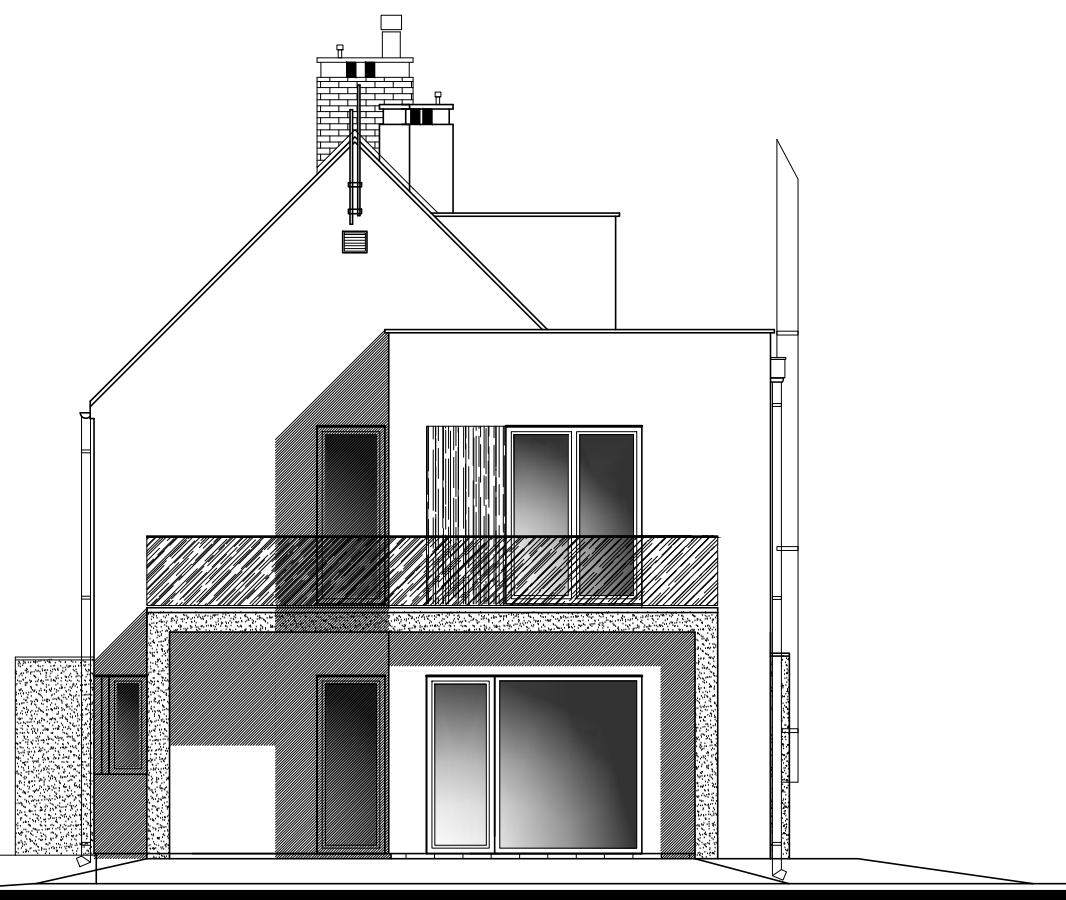
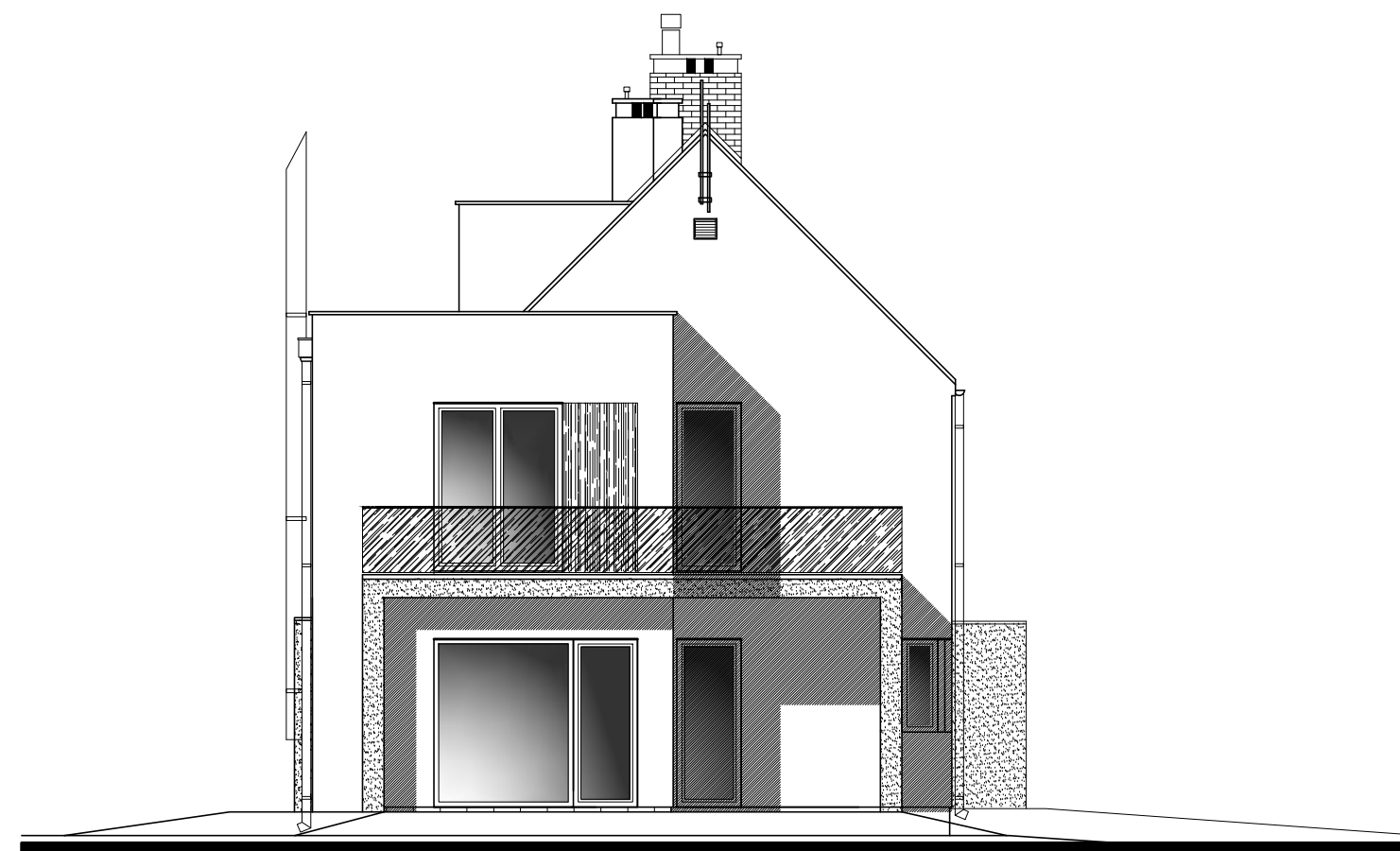


Projektant - architektura
mgr inż. arch. Jerzy Grabanowski-Jaroszewicz
upr. MA/KK/047/02



ELEWACJA POŁUDNIOWO - ZACHODNIA



ELEWACJA PÓŁNOCNO - WSCHODNIA

PROJEKT BUDOWLANY
TRZECH BUDYNKÓW MIESZKALNYCH
JEDNORODZINNYCH DWULOKALOWYCH
Z GARAŻAMI W BRYLE BUDYNKU

część: projekt architektoniczno-budowlany

ELEWACJE

skala 1: 100

Inwestor:
KASZMIR Hubert Gradus
05-822 Milanówek, ul. Dębowa 37
Adres:
dz. nr ew. 21/24, 21/25, 21/26, obr. Szczęsne
Szczęsne, ul. Kawki

BUDYNEK nr

2

RYSUNEK nr

21

10-04-2021
str.39